

Škare za betonsko željezo

596/6A



Profili

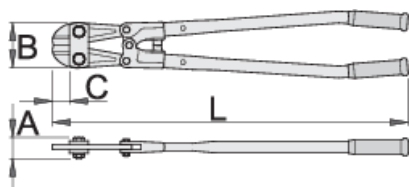




Atributi proizvoda



- materijal: čeljusti od Premium Plus alatnog čelika, kovane i poboljšane
- rezni rubovi posebno induktivno zakaljeni
- ručke izrađene od čelične cijevi, lakirane i obložene tvrdom plastikom

Prednosti:


- Ublaživači udara na zglobovima upijaju vibracije nastale pri rezanju jako tvrdih materijala
- ekscentrički vijak za podešavanje noževa sa kovanim udubljenjem osigurava potpunu zaštitu od odvijanja



	L	A	B	C	
610963	300	26	40	16	737
610964	350	26	55	24	805

	L	A	B	C	
610965	450	34	70	36	1500
610966	600	38	84	40	2600
610967	750	43	96	46	3950
610968	900	47	109	50	6300
612984	1050	48	120	46	6900

sposobnost rezanja (10N=1kg)

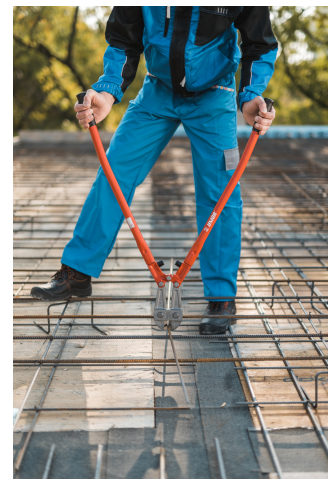
	L	max 1600 N/mm ² Ø↑	max 650 N/mm ² Ø↑
610963	300	3	5
610964	350	3,5	5
610965	450	5	8
610966	600	7	10
610967	750	8	13
610968	900	9	16
612984	1050	10	19

* Slike proizvoda su simbolične. Sve dimenzije su u mm, masa je u g.

upotreba (pictures)



Photo (pictures)



Rezervni djelovi



Rezervni dijelovi za art. 596/6A

Frequently asked questions

Can we eliminate the clearance between the blades of the bolt cutter?

Of course. The procedure is described in the instructions.